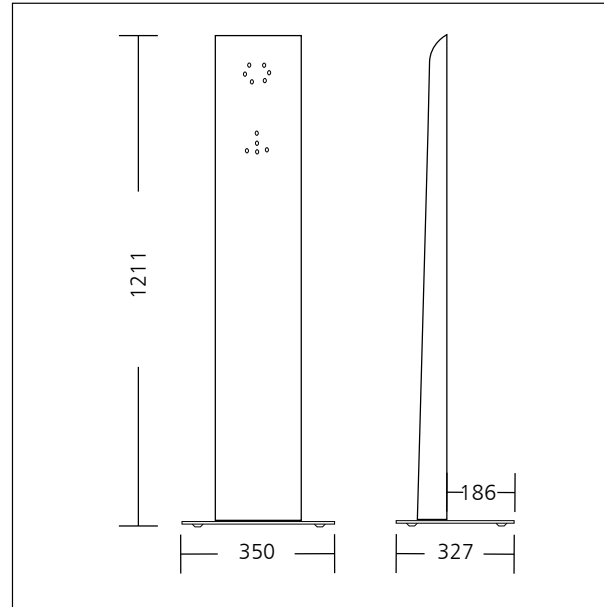
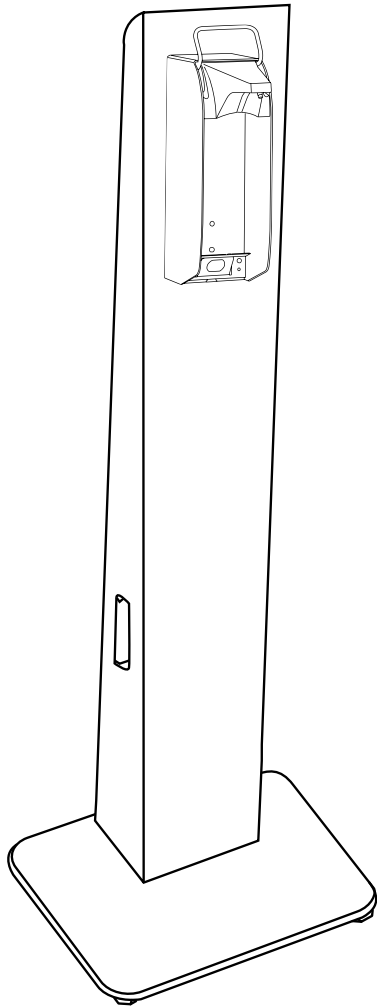


Hygiene-Station

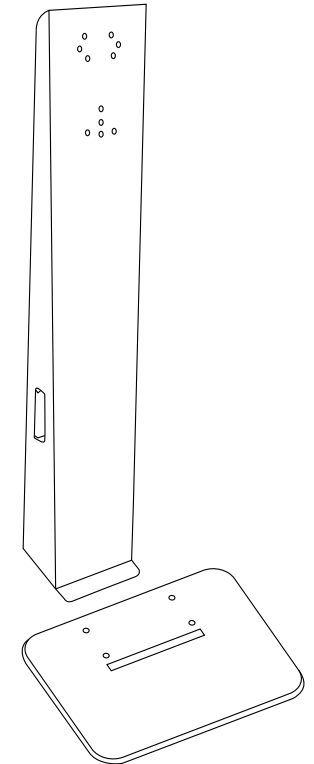


Lieferumfang:

- Fußplatte
- Säulenkörper
- 8 Schrauben und 8 Muttern
- 8 Unterlegscheiben
- 4 Gummifüßen

Scope of delivery:

- Floor plate
- Column body
- 8 screws and 8 nuts
- 8 washers
- 4 rubber feet



Reinigungs- und Pflegehinweis

Die Säule ist aus beschichtetem Edelstahl.

- Säule mit einem leicht angefeuchteten Lappen reinigen (Wasser)
- keine chlorhaltigen Reinigungsmittel verwenden, keine Reinigungsmittel mit Scheuermittel verwenden
- Wischdesinfektion mit einem materialverträgliches Desinfektionsmittel

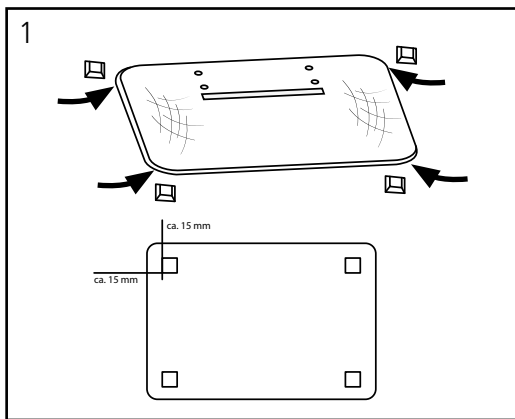
Cleaning and care instructions

The column is made of coated stainless steel.

- Wipe column with a lightly moistened cloth (water)
- Please do not use acidic, caustic (chlorous) purifiers or scouring powder.
- Disinfection is possible with appropriate surface disinfectants.

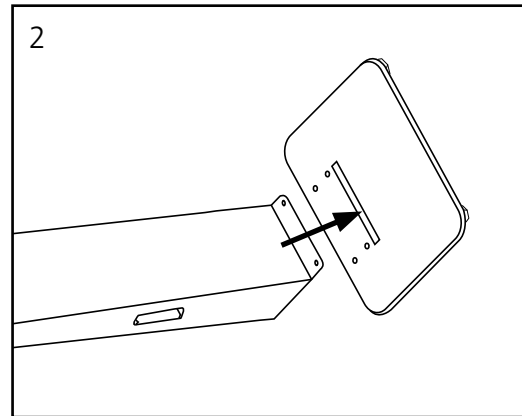
Maße in mm
Dimensions in mm

OPHARDT HYGIENE-TECHNIK GmbH + Co. KG • Lindenau 27
47661 Issum • Germany
Phone +49 28 35 18-0 • Fax +49 28 35 18-77
Email customers@ophardt.com • www.ophardt.com



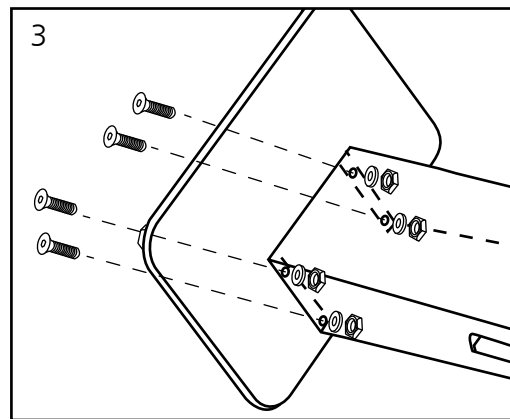
Die Bauteile der Hygiene-Station bitte auf einen Untergrund legen, der Kratzer bei der Montage verhindert. GummifüÙe auf die Unterseite der Fußplatte kleben (geschliffene Seite = oben).

Place the components of the hygiene station on a surface that prevents scratches during installation. Stick rubber feet on the underside of the foot plate. (brushed side = top)



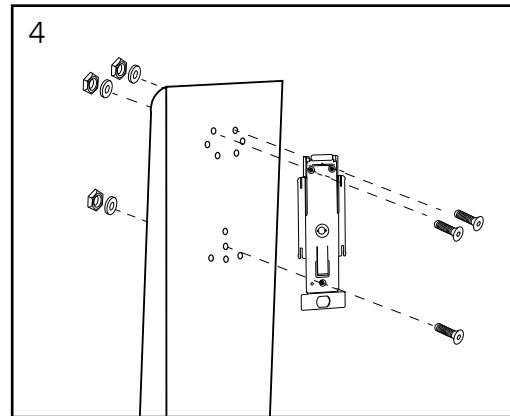
Legen Sie den Fuß und die Säule auf einen stabilen, rutschfesten Untergrund. Vorderkante der Säule in den Schlitz des Fusses einführen, sodass die geschliffene Seite des Fusses Richtung Säule zeigt. Achten Sie auf die Richtung (Löcher von Fußplatte und Säule müssen deckungsgleich sein)

Place the foot and column on a stable, non-slip surface. Insert the front edge of the column into the slot of the foot so that the ground side of the foot faces the column. Pay attention to the direction (the holes of the base plate and column must be congruent)



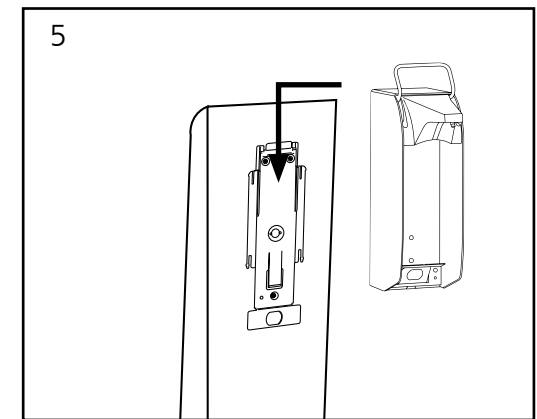
Säule mit 4 Schrauben, Unterlegscheiben und Muttern am Fuß festschrauben.

Fix with 4 screws, washers and nuts to the foot plate.



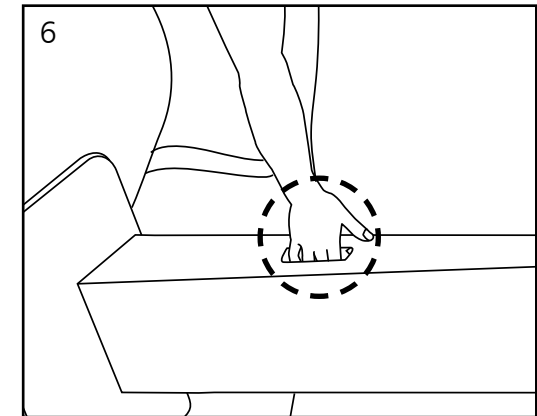
Säule aufrichten. Spenderrückwand je nach Typ mit 3-4 Schrauben, Unterlegschrauben und Muttern an der Station befestigen.

Set up column. Fix the back plate, depending on type with 3-4 screws, washers and nuts to the station.



Spendler auf die Rückwand fixieren.

Fix the dispenser on the back plate.



Tragegriff zum leichten Transport der Säule. Spender vorher abnehmen.

Carrying handle for easy transport of the column. Remove the dispenser first.